

APPRÉHENDER LA LUMIÈRE

BY DENNY HOHMANN

LA LUMIÈRE

Deux sources de lumière différentes :

1. Lumière naturelle : le soleil
2. Lumière artificielle : toutes les lumières non naturelles (ampoule, néon, bougie, lampadaire, phare de voiture, flash de studio...)

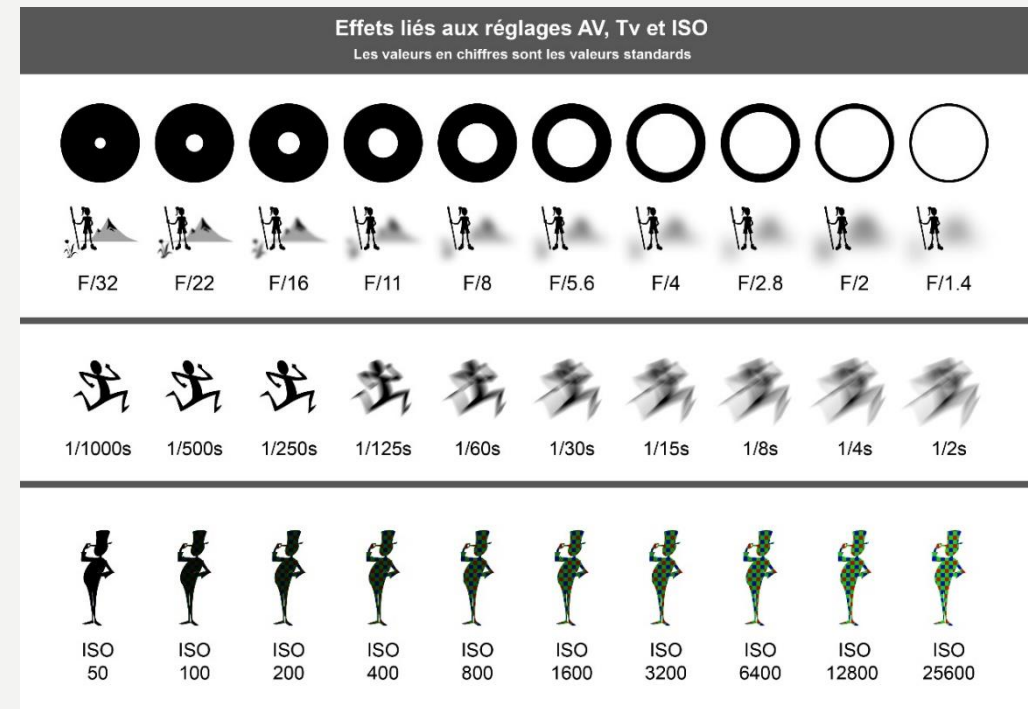
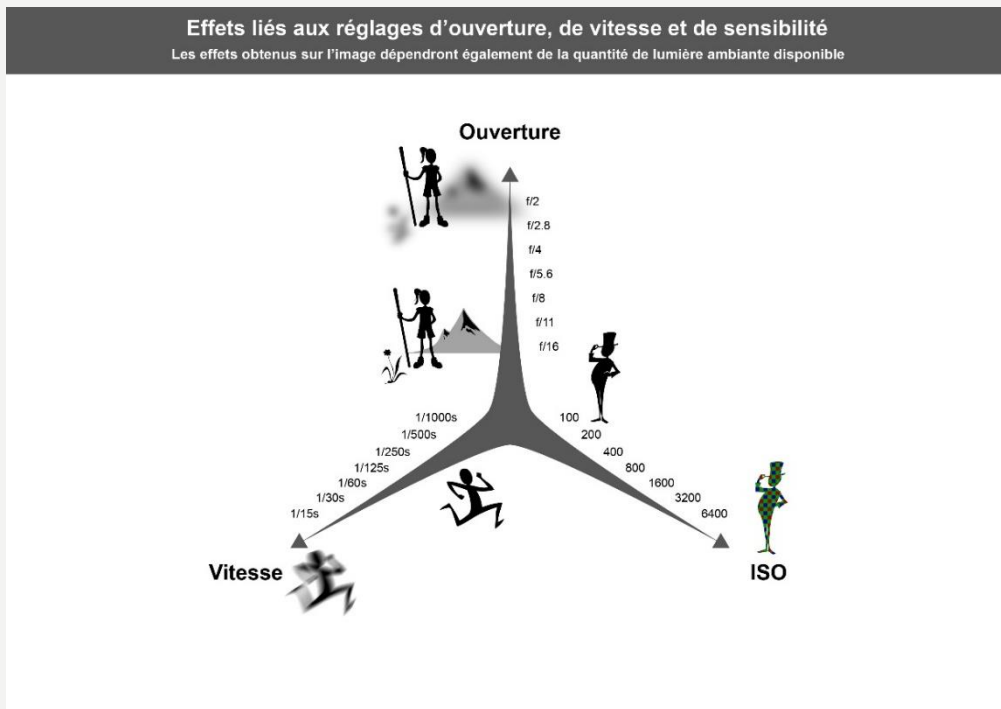
Trois modes de réception de la lumière :

1. Directe : pas d'obstacle entre la source de lumière et le sujet : soleil, étoiles, lampe...
2. Diffusée : les nuages, un voile, un diffuseur...
3. Réfléchie : une feuille de papier, un mur blanc, la lune, un réflecteur...

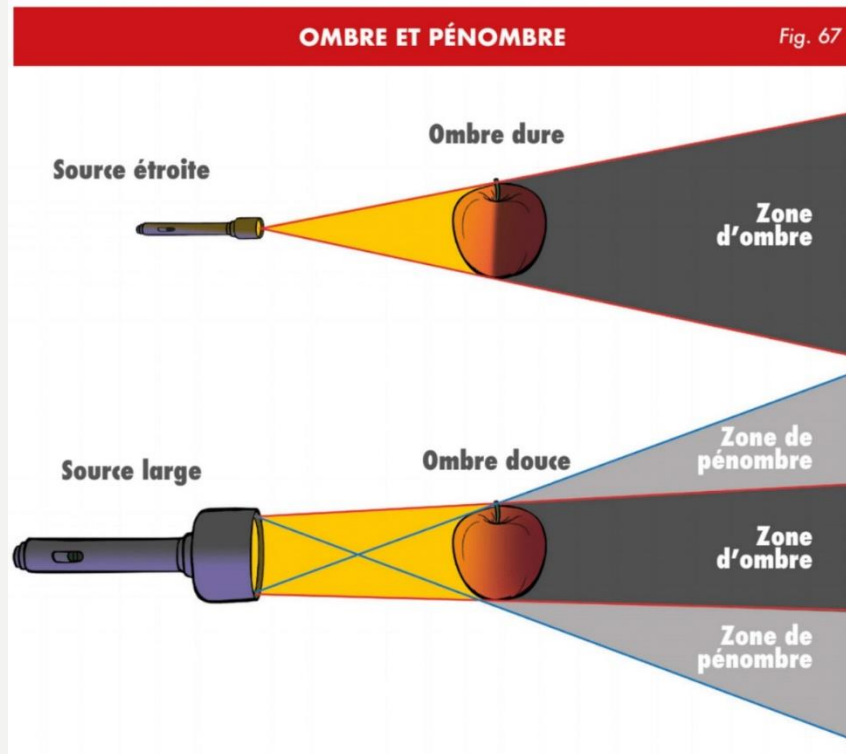
LE TRIANGLE D'OUVERTURE

- C'est une loi qui définit le lien de cause à effet entre chacun des paramètres d'exposition :
- Ouverture (AV ou A), Vitesse (TV ou S), Sensibilité (ISO)
- Il faut voir le triangle d'exposition comme trois vases communicants.
- Si on modifie la sensibilité, l'ouverture ou la vitesse, pour arriver à la même exposition, nous devons modifier un autre des paramètres pour conserver la même lumière.

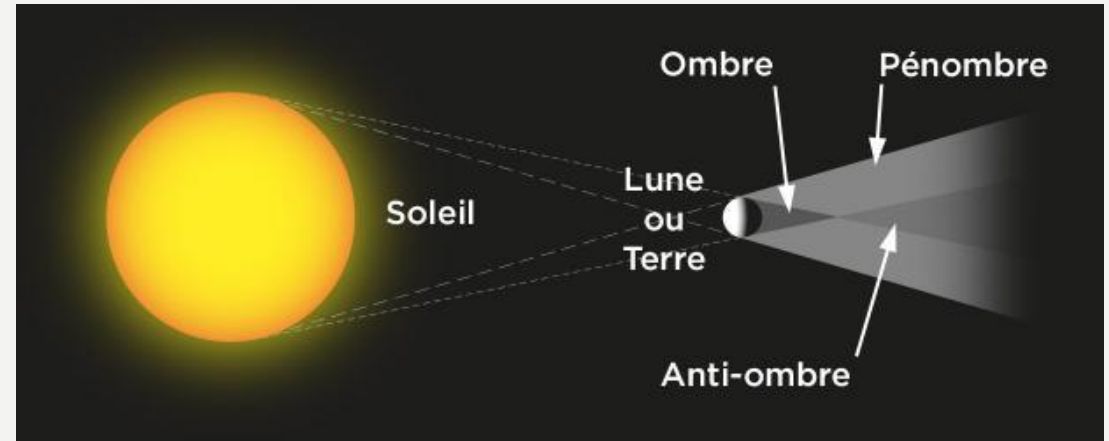
LE TRIANGLE D'OUVERTURE



LA DURETÉ DE LA LUMIÈRE, OU DES OMBRES



<https://www.b612studio.fr/lumiere-de-studio-ombre-et-penombre/>



Source : <http://m.espacepurlavie.calfile/32763> | Copyright : Planétarium Rio Tinto Alcan (Marc Jobin) 2017

- Plus la source de lumière est étroite, plus elle est dure.
- Plus elle est large, plus elle est douce.
- Plus une même source de lumière est éloignée, plus elle est dure.
- Plus elle est proche, plus elle est intense et douce.

LUMIÈRE DURE VS LUMIÈRE DOUCE

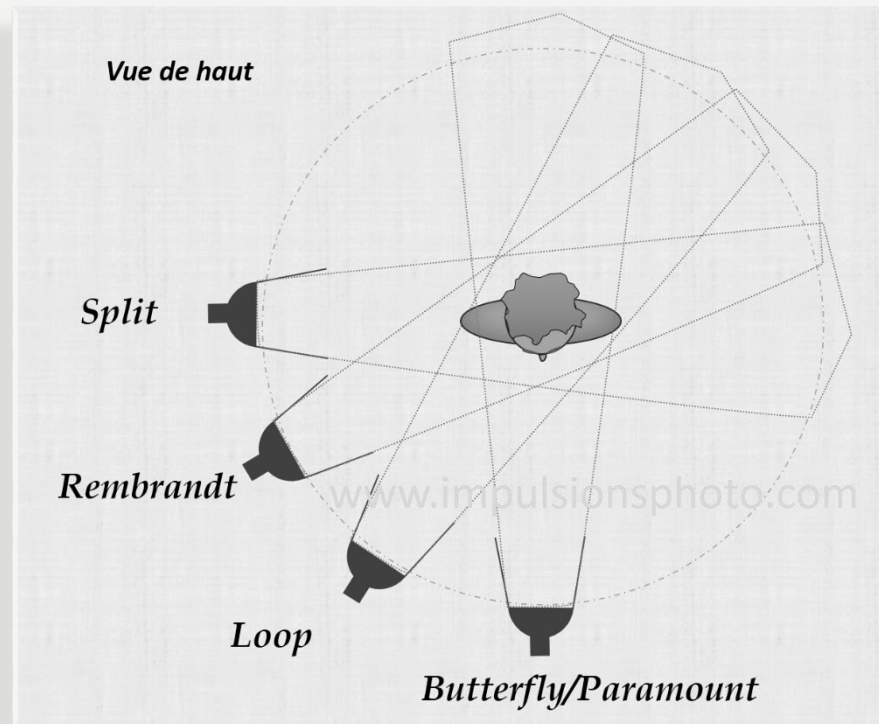
LUMIÈRE DURE

- Lorsque la source est plus petite que le sujet.
- Lorsque la source est grande et lointaine : si sa taille est très inférieure à la distance qui la sépare du sujet.

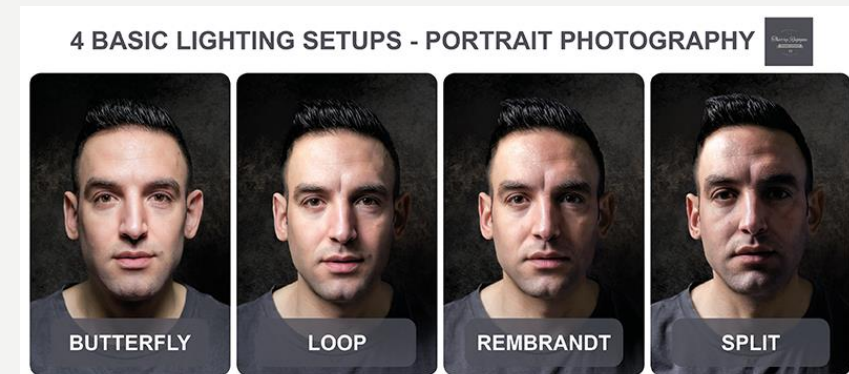
LUMIÈRE DOUCE

- Lorsque la source est plus grande que le sujet.
- Sauf si sa taille est très inférieure à la distance qui la sépare du sujet.

LES 4 SCHÉMAS D'ÉCLAIRAGE DE BASE



<http://impulsionsphoto.com/schemas-eclairage-portrait-butterfly-loop-rembrandt-split/>



<http://thierryragogna.com/blog/index.php/2017/03/29/les-bases-de-leclairage-studio-avec-une-source-unique/>

4 BASIC LIGHTING SETUPS - PORTRAIT PHOTOGRAPHY



POUR ALLER PLUS LOIN

- Triangle d'exposition :
- <https://joannietherrien.com/triangle-dexposition/>
- http://lionel-marbehant.infographie-heaj.eu/?page_id=907

- Propagation de la lumière :
- <http://lab.phys.free.fr/cinquieme/optique/propagation/propagation.html>

- Schémas d'éclairage :
- <http://impulsionsphoto.com/schemas-eclairage-portrait-butterfly-loop-rembrandt-split/>